

**75% d'implantation de
progiciel échouent:**
6 solutions pour inverser la
tendance.

Sandra Eklo , 23-01-2020

Qu'est ce qu'un progiciel?

Un progiciel est un **logiciel standard** disponible sur le marché, créé par un éditeur et qui s'implante dans plusieurs compagnies.

3 échecs marquants

**100 M\$
au lieu de
60 M\$**

**FoxMeyer , l'entreprise
pharmaceutique a été liquidée.**

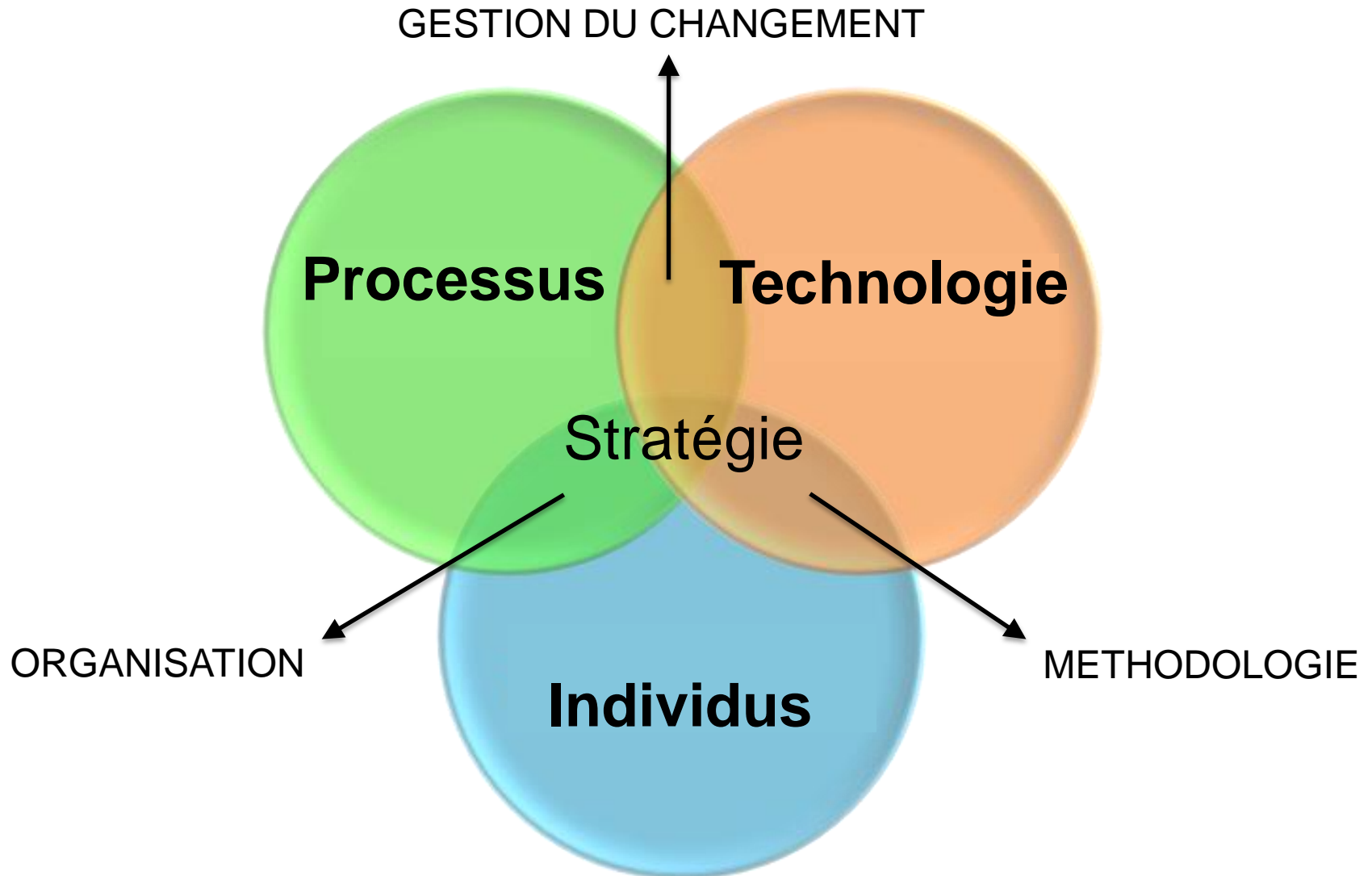
**1,2 G\$
au lieu de
570 M\$**

**Projet SAGIR au Quebec et
toujours pas de livraison**

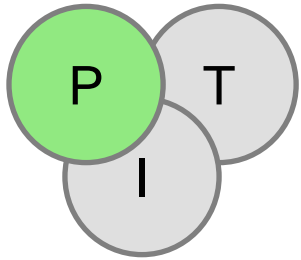
25 M\$

**L'État de Californie a abandonné son
projet: aucune livraison**

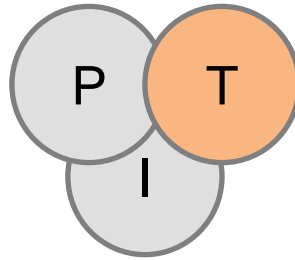
Le succès ou l'échec de votre projet repose sur 3 piliers



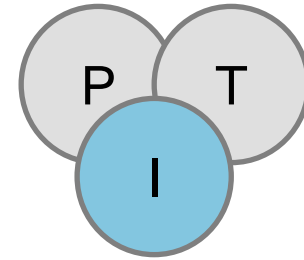
6 enjeux derrière ces piliers



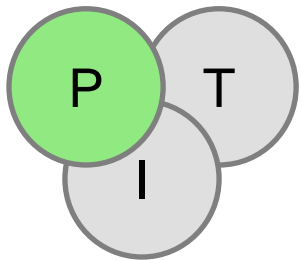
Des processus non adaptés



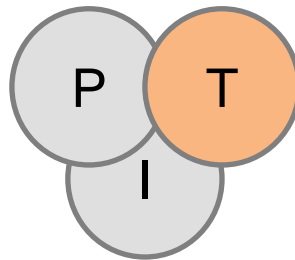
Un seul outil pour tous les départements



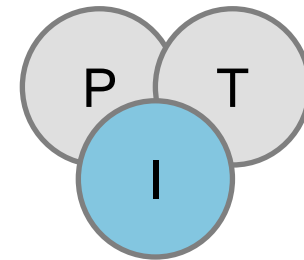
Des compétences non adaptées



Des fonctionnalités sous-utilisées ou méconnues

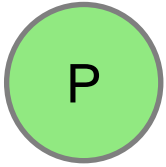


Un paramétrage non adapté au contexte



Une méthodologie projet non adaptée

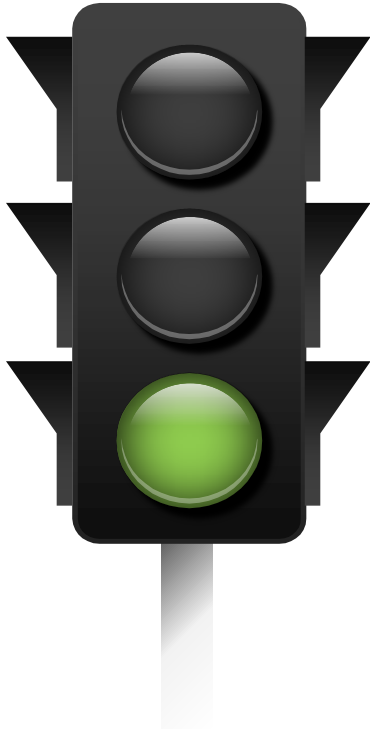
Enjeu :



Des
processus
non adaptés.

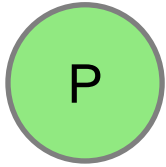


Des écarts entre le
processus incarné par la
solution et le processus réel
de l'organisation.



Des progiciels qui supportent des macroprocessus qui sont plus proches de notre réalité.

Enjeu :



Des
fonctionnalités
sous-utilisées
ou méconnues.

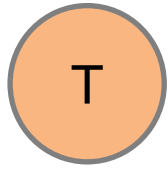


**Les entreprises ne bénéficient pas
du plein potentiel d'un progiciel.**



Analyser les processus réels des équipes
afin de créer des parcours cohérents.

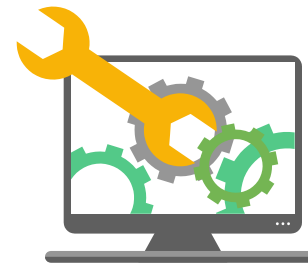
Enjeu :



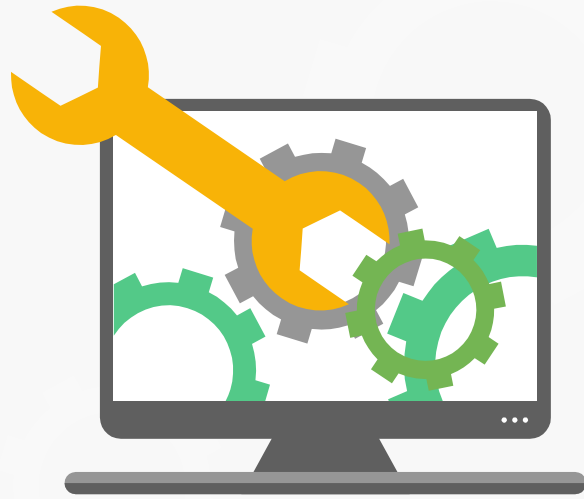
Un seul outil pour
tous les
départements



Intégrer à tout prix tous les processus de
l'organisation dans une seule solution.

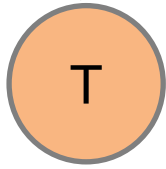


Solution



Plusieurs solutions
spécialisées chacune
dans leur domaine et
qui s'intègrent entre
elles.

Enjeu :



Un paramétrage
non adapté au
contexte



Les processus bout en bout d'une entreprise à
une autre ne sont pas les mêmes.

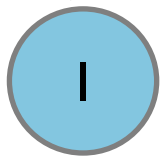
Donc, les choix de progiciel et de paramétrage
ne sont pas les mêmes pour des besoins
équivalents.



« LE DANGER DE LA VANILLE »

Le progiciel choisi et son paramétrage
doivent s'adapter à l'expérience
client/utilisateur et aux résultats souhaités.

Enjeu :



Des
compétences
non adaptées



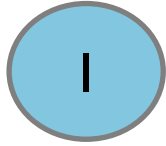
Les bonnes personnes à la
bonne place.

Solution

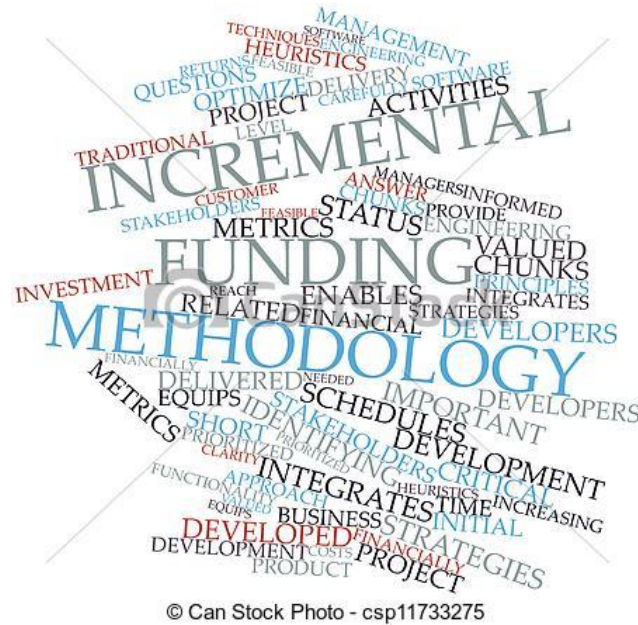


- **Des joueurs qui maîtrisent les processus réels** de l'organisation et qui ont la capacité de créer une synergie entre les processus.
- Créer un environnement de collaboration, se faire confiance et cocréer les solutions.

Enjeu :

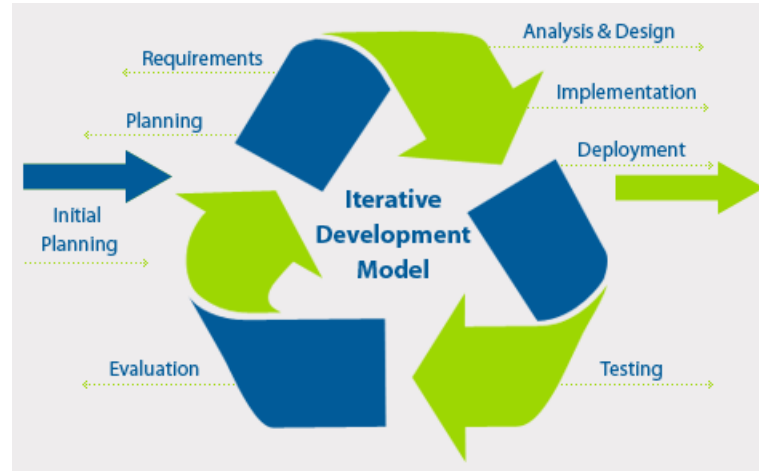


Une méthodologie
projet non adaptée



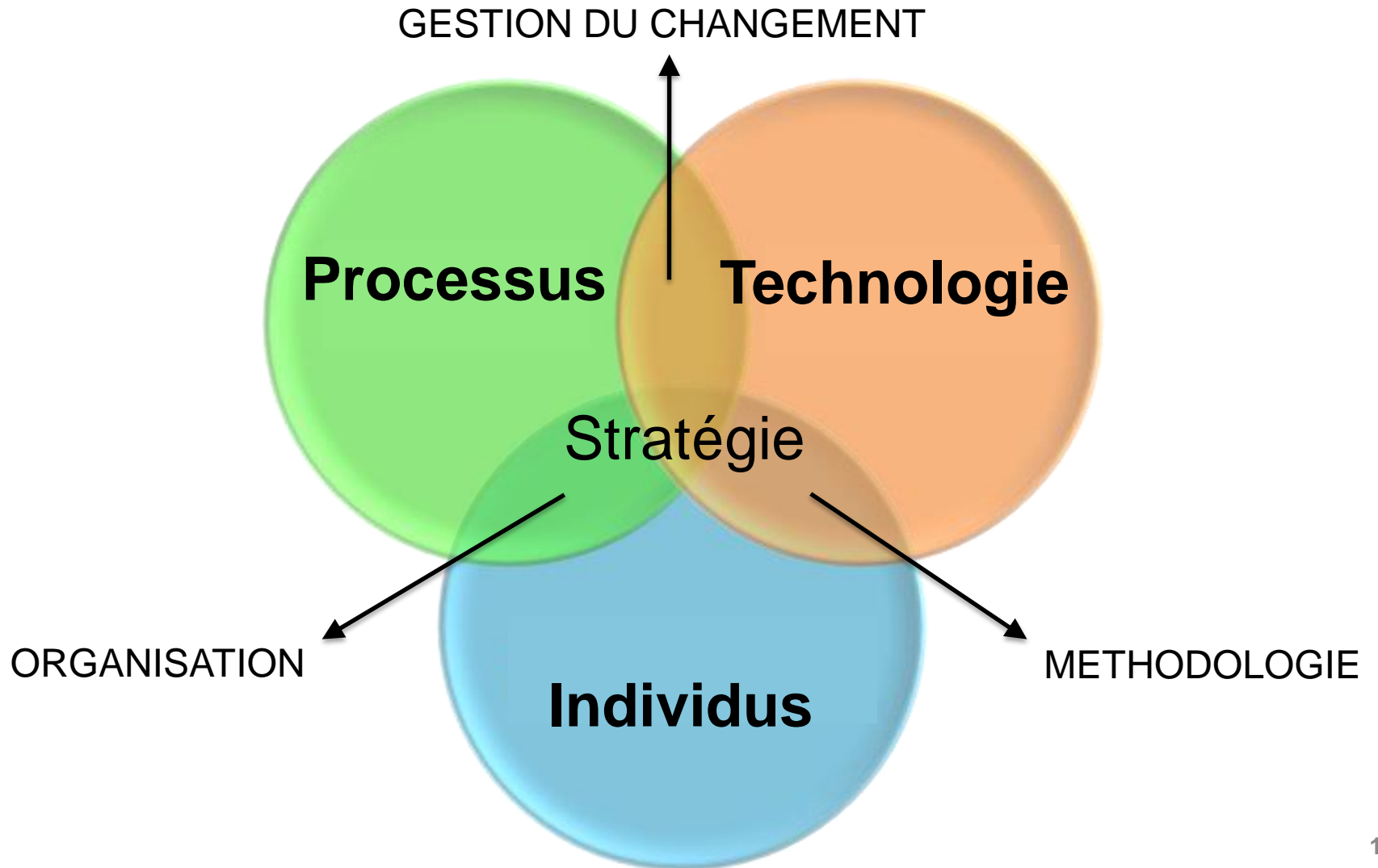
Une méthodologie de gestion de
projet non adaptée à la livraison de
progiciels.

Solution



- Livraison par parcours utilisateurs,
- Livraison itérative et incrémentale,
- Une structure de livraison qui permet d'intégrer facilement les solutions.

3 principes



Suggestion de lectures

- Nonaka, I. (1988). Toward Middle-Up-Down Management : Accelerating Information Creation, *Sloan Management Review*, 29, 9-18.
- Rondeau, A. (2008). L'évolution de la pensée en gestion du changement: leçons pour la mise en œuvre de changements complexes, *Télescope*, 14, 3, 1-12.
- Rondeau, A. (1998). Transformer l'organisation. Vers un modèle de mise en oeuvre, *Revue Gestion*, 24, 3.